



ایران ترانسفو ری

دفترچه راهنمای

ثبت نام

آزمون استخدامی

سال ۱۴۰۲

شرکت ایران ترانسفو ری

آگهی جذب نیروی انسانی

شرکت ایران ترانسفو ری واقع در شهرک صنعتی پرند در نظر دارد جهت تامین نیروی انسانی مورد نیاز از بین داوطلبان مرد در مقاطع تحصیلی دیپلم، فوق دیپلم، لیسانس و فوق لیسانس فارغ التحصیلان دانشگاهها و موسسات آموزش عالی مورد تأیید وزارت علوم، تحقیقات و فناوری را از طریق برگزاری آزمون کتبی، مصاحبه و گزینش **بر اساس ردیفهای شغلی اعلامی** بصورت قراردادی نیرو جذب نماید.

داوطلبان جهت کسب اطلاعات بیشتر میتوانند از تاریخ ۱۴۰۲/۱۰/۲۵ لغایت ۱۴۰۲/۱۱/۲۰ به وب سایت رسمی شرکت ایران ترانسفو ری به نشانی www.itr.ir مراجعه نمایند.

الف) شرایط عمومی :

- ۱- داشتن تابعیت جمهوری اسلامی ایران
- ۲- فراغت از دوره خدمت سربازی یا داشتن معافیت قانونی دائم تا تاریخ ۱۴۰۲/۱۰/۲۵
- تبصره :** تحت هیچ شرایطی کارت **معافیت پزشکی مورد قبول نمی باشد.**
- ۳- عدم اعتیاد به مواد مخدر، روان گردانها، دخانیات و مشروبات الکلی
- ۴- نداشتن سابقه محکومیت کیفری و ارائه گواهی عدم سوء پیشینه
- ۵- داشتن سلامت جسمانی و روانی و توانایی برای انجام وظایف محوله
- ۶- دارا بودن شرایط احراز شغل بر اساس آگهی
- ۷- نداشتن منع قانونی برای جذب و عدم تعهد خدمتی به سایر سازمانها و شرکت های دولتی یا خصوصی
- ۸- احراز صلاحیت های مورد نظر و تأیید گزینش شرکت، پس از قبولی در آزمون کتبی و مصاحبه

ب) شرایط اختصاصی :

- ۱- داشتن مدرک تحصیلی **دیپلم، کاردانی، کارشناسی و کارشناسی ارشد** با گرایش های اعلامی در جدول پیوست شماره یک **توضیح :** داشتن مدرک تحصیلی بالاتر به هیچ وجه بعنوان مزیت تلقی نخواهد شد.
- ۲- داشتن شرایط سنی لازم در هنگام برگزاری آزمون (**تاریخ دقیق آزمون از طریق وب سایت شرکت اطلاع رسانی خواهد شد**)، به شرح ذیل :

- ۱-۲- حداکثر ۲۴ سال تمام برای دانش آموختگان مقطع تحصیلی دیپلم (**متولدین ۱۴۰۲/۱۰/۲۵ به بعد**)
- ۲-۲- حداکثر ۲۶ سال تمام برای دانش آموختگان مقطع تحصیلی کاردانی (**متولدین ۱۴۰۲/۱۰/۲۵ به بعد**)
- ۳-۲- حداکثر ۲۸ سال تمام برای دانش آموختگان مقطع تحصیلی کارشناسی (**متولدین ۱۴۰۲/۱۰/۲۵ به بعد**)
- ۴-۲- حداکثر ۳۰ سال تمام برای دانش آموختگان مقطع تحصیلی کارشناسی ارشد (**متولدین ۱۴۰۲/۱۰/۲۵ به بعد**)
- ۳- حداکثر سن اعلامی ملاک عمل بوده و مدت خدمت سربازی یا سوابق بیمه ای به شرط سنی اضافه نخواهد شد.
- ۴- اولویت استخدام با **داوطلبان بومی (اسلامشهر، رباط کریم و پرند)** می باشد.
- ۵- انتخاب پذیرفته شدگان آزمون برای انجام **مصاحبه تخصصی** حداکثر به میزان **دو برابر ظرفیت** مورد نیاز اعلامی، از میان افراد حائز شرایط که به ترتیب بالاترین نمره آزمون کتبی را کسب کرده باشند، انجام خواهد شد.
- ۶- انتخاب نهایی پذیرفته شدگان پس از قبولی در آزمون از طریق **مصاحبه و گزینش میسر خواهد بود، لذا قبولی در آزمون کتبی، به منزله پذیرش فرد تلقی نخواهد شد،**



۷- فرزندان کارکنان شاغل و بازنشستگان شرکت ایران ترانسفو و فرزندان شاهد و ایثارگر پس از قبولی در آزمون کتبی، در مرحله مصاحبه تخصصی، در شرایط یکسان از امتیاز مربوطه برخوردار خواهند بود.

۸- **مسئولیت ناشی از عدم رعایت دقیق ضوابط و شرایط اعلام شده در متن آگهی و یا اعلام مدارک به صورت ناقص، بر عهده داوطلب خواهد بود و در هر مرحله از جذب نیرو (شامل آزمون، مصاحبه و جذب) محرز شود که داوطلب به اشتباه یا به عمد اطلاعات خلاف واقع داده و یا فاقد شرایط مندرج در آگهی می باشد، از انجام مراحل بعدی محروم گردیده و حتی در صورت عقد قرارداد، قرارداد مزبور لغو خواهد گردید.**

۹- رعایت پروتکل های بهداشتی جهت پیشگیری و شیوع بیماری کرونا برای حضور در آزمون از جانب داوطلبان الزامی بوده و در صورت عدم رعایت از ورود به جلسه ممانعت بعمل خواهد آمد .

۱۰- همراه داشتن هرگونه لوازم الکترونیکی از قبیل تلفن همراه و غیره در زمان برگزاری آزمون کتبی ممنوع بوده و از همراه داشتن کیف و لوازم اضافی جداً خودداری فرمائید. در صورت همراه داشتن کیف و لوازم اضافی و تحویل آن به بخش امانت داری، دانشگاه محل اجرای آزمون هیچگونه مسئولیتی در خصوص محتوای داخل کیف نخواهد داشت.

۱۱- از تجمع و تردهای بی مورد در حوزه امتحانی خود جداً خودداری کنید.

۱۲- رعایت فاصله گذاری اجتماعی و استفاده از ماسک در حوزه امتحانی الزامی است.

۱۳- متقاضیان شرکت در آزمون علاوه بر رعایت شرایط سنی، موظف به ارائه مدرک تحصیلی در همان مقطع تحصیلی که ثبت نام نموده اند می باشند و متقاضیان حداکثر می توانند در یک مقطع تحصیلی پایین تر (در صورت داشتن شرایط مقطع تحصیلی پایین تر بصورتیکه کاردانی با دیپلم، کارشناسی با کاردانی، کارشناسی ارشد با کارشناسی) ثبت نام نمایند.

ج (مواد آزمون :

۱- برای مقاطع تحصیلی دیپلم فنی و حرفه ای، کار و دانش، کاردانی، کارشناسی و کارشناسی ارشد سوالات آزمون شامل: آزمون عمومی به تعداد ۷۵ سوال با ضریب یک و آزمون تخصصی براساس گروه های شغلی به تعداد ۵۰ سوال با ضریب سه، جمعاً به مدت ۱۲۵ دقیقه طراحی گردیده و مواد (دروس) هر یک از رشته های شغلی و جزئیات آن در پایان آگهی در جدول شماره دو درج شده است.

۲- آزمون دارای نمره منفی می باشد. به ازای هر پاسخ صحیح یک نمره مثبت و به ازای سه پاسخ غلط یک نمره منفی در نظر گرفته خواهد شد.

د (نحوه ثبت نام تکمیلی جهت شرکت در آزمون :

- داوطلبان گرامی پس از مطالعه دقیق شرایط مندرج در این دفترچه می توانند از ساعت ۰۸:۰۰ روز دوشنبه مورخ ۱۴۰۲/۱۰/۲۵ حداکثر تا ساعت ۲۴ روز جمعه مورخ ۱۴۰۲/۱۱/۲۰ از طریق مراجعه به وب سایت رسمی شرکت ایران ترانسفو ری به نشانی www.itr.ir/empjob (ثبت نام تکمیلی جهت شرکت در آزمون) در آزمون ثبت نام نمایند.

- داوطلبان می بایست مبلغ ۳,۰۰۰,۰۰۰ ریال (سیصد هزار تومان) را به عنوان هزینه شرکت در آزمون و پس از احراز شرایط اعلامی و تایید مرحله اول ثبت نام (بررسی شرایط ثبت نام مطابق فراخوان) از طریق واریز آنلاین در سایت شرکت یا واریز به شماره کارت ۶۰۳۷۹۹۸۸۰۰۱۱۸۹۶۹ بانک ملی ایران به نام شرکت ایران ترانسفو ری پرداخت نمایند.

چنانچه در هر یک از مراحل آزمون استخدامی (ثبت نام، اجرای آزمون، مصاحبه و گزینش) هر کدام از داوطلبان، حائز شرایط عمومی و اختصاصی مندرج در دفترچه آزمون استخدامی نباشند، به هیچ وجه هزینه ثبت نام عودت داده نخواهد شد و شرکت در این خصوص هیچ مسئولیتی ندارد.

ه) راهنمای ثبت نام :

- ۱- داوطلبان پس از ورود به سایت مربوطه، با استفاده از فایل راهنمای ارائه شده اقدام به ثبت نام نمایند.
- ۲- تکمیل اطلاعات کلیه فیلدها الزامی است.
- ۳- برای الصاق عکس، از فایل اسکن شده عکس پرسنلی ۳×۴ (تمام رخ، زمینه روشن و جدید)، با فرمت JPG و با حجم حداکثر ۵۰۰ کیلوبایت استفاده نمایید. در صورت عدم بارگذاری عکس کارت حضور در جلسه صادر نخواهد شد و شرکت کننده از آزمون حذف خواهد شد.
- ۴- پس از تکمیل نمودن اطلاعات و پرداخت آنلاین موفق، کد پیگیری ارائه شده را ذخیره نمایید.

و) توزیع کارت ورود به جلسه و زمان برگزاری آزمون:

ارائه کارت ورود به جلسه آزمون به صورت اینترنتی و با مراجعه به وبسایت شرکت که از تاریخ ۲۰ بهمن ماه به بعد انجام خواهد پذیرفت.

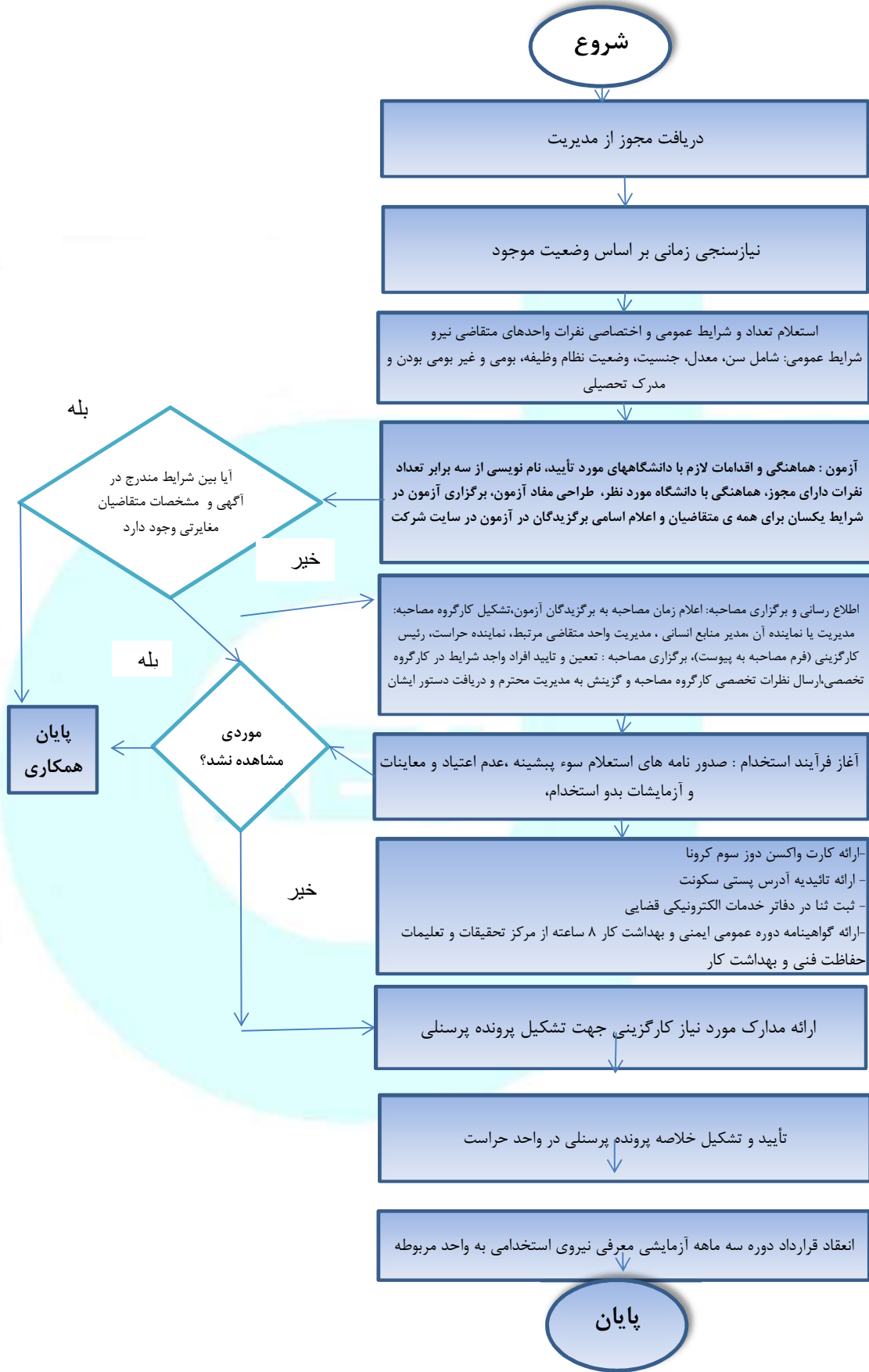
- **زمان، ساعت و مکان برگزاری آزمون به تفکیک مقاطع تحصیلی و با اعلام آدرس حوزه آزمون بر روی کارت ورود به جلسه آزمون درج خواهد گردید.**
- **ارائه کارت ورود به جلسه آزمون (چاپ شده بر روی کاغذ) هنگام ورود به حوزه الزامی است. بدیهی است در غیر اینصورت از ورود داوطلب به حوزه آزمون جلوگیری بعمل خواهد آمد.**

ز) سایر نکات :

۱- قبولی در آزمون کتبی به منزله پذیرش و جذب نبوده بلکه موکول به موفقیت داوطلبان در مراحل بعدی شامل مصاحبه، گزینش، معاینات پزشکی و اخذ عدم سوء پیشینه کیفری از مراجع ذیصلاح می باشد و با پذیرفته شدگان نهایی، پس از ارائه مدارک در مهلت مقرر، در ردیف شغلی ثبت نام شده با شرکت ایران ترانسفو ری مطابق قانون کار و مقررات ذیربط قرارداد کار منعقد خواهد شد.

۲- داوطلبان پذیرفته شده نهایی پس از طی کردن بند یک، ملزم می باشند که مدارک زیر را قبل از شروع به کار در شرکت ارائه نمایند:

- ۱-۲- ارائه کارت واکسن دوز سوم کرونا
- ۲-۲- ارائه مدارک مثبت موردنظر شرکت برای احراز شرایط بومی بودن
- ۳-۲- ارائه گواهینامه دوره عمومی ایمنی و بهداشت کار ۸ ساعته از مرکز تحقیقات و تعلیمات حفاظت فنی و بهداشت کار
- ۲-۴- ارائه تعهد محضری مبنی بر خدمت در ردیف های شغلی و قسمت های کاری مورد نیاز با صلاح دید شرکت.
- ۳- هر داوطلب می تواند صرفاً در یک مقطع تحصیلی و یک ردیف شغلی در این آزمون ثبت نام نماید.
- ۴- عدم ارائه مدارک توسط پذیرفته شدگان نهایی در مهلت مقرر به منزله انصراف تلقی و شرکت نسبت به جایگزینی آنها از محل نیروهای ذخیره اقدام نموده و اعتراضات بعدی مسموع نخواهد بود.
- ۵- در صورت وجود هر گونه ابهام در فرآیند ثبت نام با شماره ۰۲۱-۹۱۰۱۴۸۸۲ تماس حاصل نمایید.
- ۶- تاکید می گردد سایت اعلامی در این دفترچه جهت ثبت نام معتبر بوده و هرگونه سایت دیگری فاقد اعتبار خواهد بود.



جدول ردیفهای شغلی و مقاطع تحصیلی مربوطه جذب نیرو در شرکت ایران ترانسفو ری ((شماره یک))

ردیف شغلی	عنوان شغلی	مقطع تحصیلی	رشته تحصیلی	جنسیت		وضعیت بومی		توضیحات
				مرد	زن	بومی	غیر بومی	
۱۰۰۱	کارگر تولید	دیپلم و کاردانی	جوشکاری، ماشین ابزار، تراشکاری، تاسیسات، برق صنعتی، مکانیک، الکترونیک، الکتروتکنیک، ساخت و تولید، صنایع فلزی، قالب سازی (در شاخه های فنی و حرفه ای و کار و دانش) و ریاضی	•		•		
۱۰۰۲	بهداشتیار کار	کارشناسی	پرستاری	•		•		
۱۰۰۳	کارشناس نرم افزار (آشنا به برنامه نویسی و پایگاه داده sql)	کارشناسی	نرم افزار	•	•	•		
۱۰۰۴	راننده لیفتراک	دیپلم و کاردانی	کلیه رشته ها	•		•		داشتن گواهینامه لیفتراک الزامی میباشد.

جدول عناوین تحصیلی و مواد آزمون رشته های تحصیلی ((شماره دو))

ردیف	رشته و مقطع تحصیلی	نام رشته تحصیلی و گرایش	دروس عمومی	تعداد سوال	دروس تخصصی	تعداد سوال
۱	کارگر تولید (دیپلم و کاردانی)	(جوشکاری، ماشین ابزار، نقاشی، تراشکاری، تاسیسات، برق صنعتی، الکترونیک، الکترو تکنیک، ساخت و تولید، صنایع فلزی، قالب سازی (در شاخه های فنی و حرفه ای و کار و دانش) و ریاضی و علوم تجربی	۱) معارف اسلامی	۱۵	۱) مبانی برق	۱۰
			۲) مبانی کامپیوتر	۱۵	۲) تراشکاری	۱۰
			۳) هوش و استعداد تحصیلی	۱۵	۳) ماشین ابزار	۱۰
			۴) اخلاق حرفه ای	۱۰	۴) فرز کاری	۱۰
			۵) کاربرد فناوریهای نوین	۱۰	۵) جوشکاری	۱۰
			۶) الزامات محیط کار	۱۰		

سوالات دروس عمومی با ضریب یک و سوالات دروس اختصاصی با ضریب ۳ محاسبه خواهد شد.

* اقلیت های دینی مطرح در قانون اساسی جمهوری اسلامی ایران از پاسخگویی به سوالات معارف اسلامی معاف بوده و در این صورت نمره مکتسبه این داوطلبان براساس مجموع تراز شده سایر سوال های آزمون محاسبه خواهد شد .

جدول عناوین تحصیلی و مواد آزمون رشته های تحصیلی ((شماره دو))

ردیف	رشته و مقطع تحصیلی	نام رشته تحصیلی و گرایش	دروس عمومی	تعداد سوال	دروس تخصصی	تعداد سوال
۱	پرستاری	کارشناسی	(۱) اندیشه اسلامی	۱۵	(۱) بهداشت جامعه	۱۰
			(۲) مبانی کامپیوتر	۱۵	(۲) پرستاری اورژانس	۱۰
			(۳) هوش و استعداد تحصیلی	۱۵	(۳) بیماریهای داخلی	۱۰
			(۴) اخلاق حرفه ای	۱۰	(۴) مادر و کودک	۱۰
			(۵) کاربرد فناوریهای نوین	۱۰	(۵) روان پرستاری	۱۰
			(۶) الزامات محیط کار	۱۰		
<p>سوالات دروس عمومی با ضریب یک و سوالات دروس اختصاصی با ضریب ۳ محاسبه خواهد شد.</p> <p>* اقلیت های دینی مطرح در قانون اساسی جمهوری اسلامی ایران از پاسخگویی به سوالات معارف اسلامی معاف بوده و در این صورت نمره مکتسبه این داوطلبان براساس مجموع تراز شده سایر سوال های آزمون محاسبه خواهد شد .</p>						

جدول عناوین تحصیلی و مواد آزمون رشته های تحصیلی ((شماره دو))

ردیف	رشته و مقطع تحصیلی	نام رشته تحصیلی و گرایش	دروس عمومی	تعداد سوال	دروس تخصصی	تعداد سوال
۱	کامپیوتر (مقطع لیسانس و کارشناسی ارشد)	کامپیوتر - نرم افزار	۱) معارف اسلامی	۱۵	۱) طراحی الگوریتم	۱۰
			۲) مبانی کامپیوتر	۱۵	۲) پایگاه داده	۱۰
			۳) هوش و استعداد تحصیلی	۱۵	۳) ساختمان داده	۱۰
			۴) اخلاق حرفه ای	۱۰	۴) سخت افزار، شبکه و امنیت	۱۰
			۵) کاربرد فناوریهای نوین	۱۰	۵) سیستم عامل	۱۰
			۶) الزامات محیط کار	۱۰		
<p>سوالات دروس عمومی با ضریب یک و سوالات دروس اختصاصی با ضریب ۳ محاسبه خواهد شد.</p> <p>* اقلیت های دینی مطرح در قانون اساسی جمهوری اسلامی ایران از پاسخگویی به سوالات معارف اسلامی معاف بوده و در این صورت نمره مکتسبه این داوطلبان براساس مجموع تراز شده سایر سوال های آزمون محاسبه خواهد شد .</p>						

جدول عناوین تحصیلی و مواد آزمون رشته های تحصیلی ((شماره دو))

ردیف	رشته شغلی	نام رشته تحصیلی و گرایش	دروس امتحانی (عمومی)	تعداد سوال
۱	راننده لیفتراک (دیپلم و کاردانی)	کلیه رشته ها	۱) معارف اسلامی	۱۵
			۲) مبانی کامپیوتر	۱۵
			۳) هوش و استعداد تحصیلی	۱۵
			۴) اخلاق حرفه ای	۱۰
			۵) کاربرد فناوریهای نوین	۱۰
			۶) الزامات محیط کار	۱۰

کلیه مواد امتحانی در مقطع دیپلم با ضریب یک محاسبه خواهد شد.

* اقلیت های دینی مطرح در قانون اساسی جمهوری اسلامی ایران از پاسخگویی به سوالات معارف اسلامی معاف بوده و در این صورت نمره مکتسبه این داوطلبان براساس مجموع تراز شده سایر سئوال های آزمون محاسبه خواهد شد .