
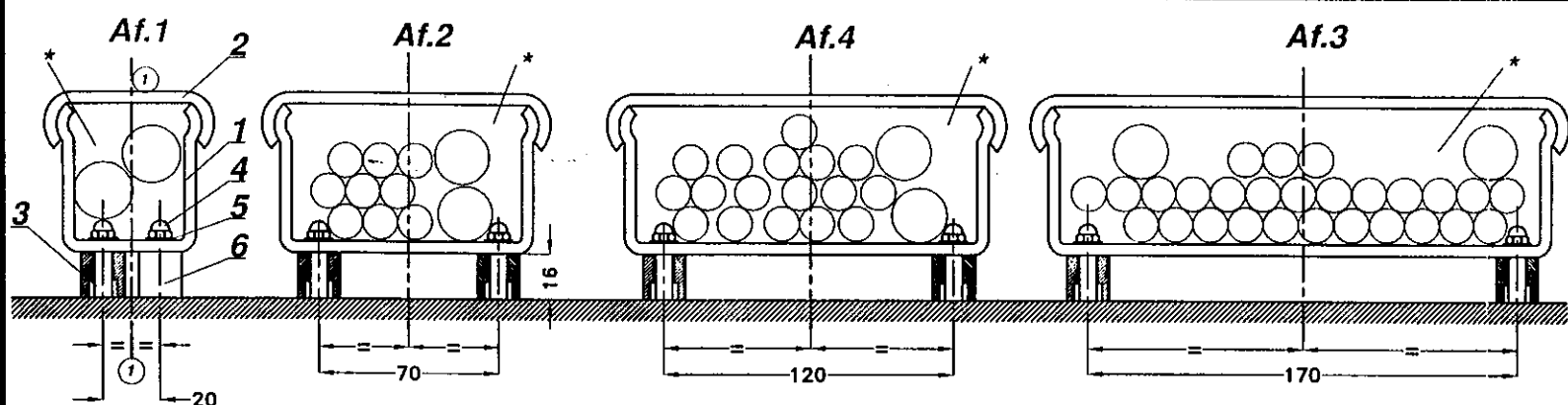


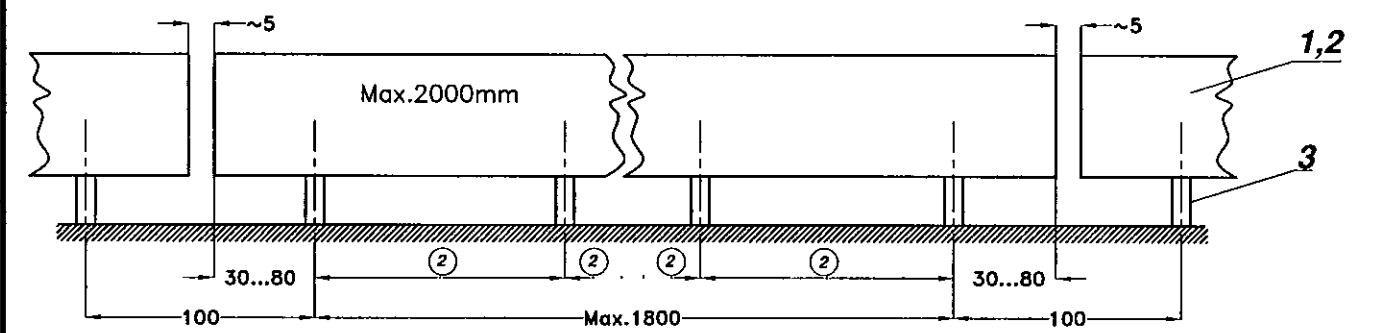
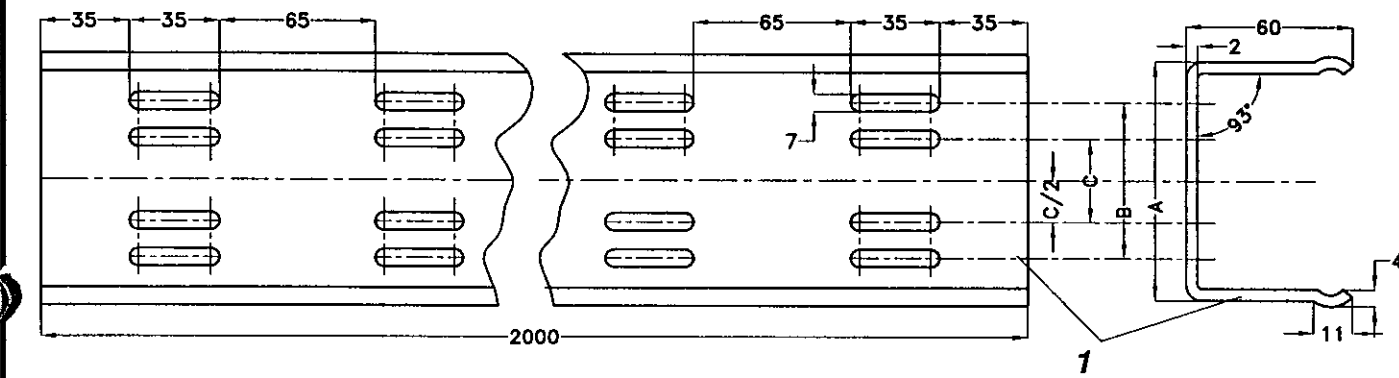
<div></div> <div>ایران ترانسفو-زنجان</div>		<div>عنوان فرم:</div> <div>فهرست تغییرات نقشه های اجرایی و لیست قطعات:</div> <div>محافظ کابل و متعلقات G.Z1315</div>		<div>قسمت: طراحی و مهندسی E&D-G3</div> <div>شماره سفارش: _____</div> <div>سفارش دهنده: _____</div>	
وضعیت تجدید نظر فنی	عنوان تغییر یا تغییرات انجام شده	تاریخ تصویب تغییرات	صفحه	عنوان، شماره نقشه یا لیست قطعات	شماره فهرست
A	تغییرات کلی اعمال شد.	82/04/10	1,2	G.Z1315	-1
B	اضافه شدن کانال Af.4 و اصلاح جدول (1)	83/08/04	1	G.Z1315	-2
C	اضافه شدن درپوش کانال نسبت به بستر کانال	85/08/13	1	محافظ کابل	-3
E	اضافه شدن تابلوهای 11 الی 15	86/9/24	1	محافظ کابل	-4
B			2		
F	اصلاح تعداد صفحه	87/3/16	1	محافظ کابل	-5
C			1	لیست قطعات	
<div><div>معتبر / VALID</div><div>۱۳۹۲ / ۳ / ۶</div><div>ترشیو مهندسی و طراحی قدرت</div></div>					
تصویب: مظفری	کنترل: عباسی	طراحی: خالدي	87/3/16	86/9/24	85/8/13
			5	4	3
					2
					1
					0
			تاریخ صدور		
			شماره صدور		

[illegible]

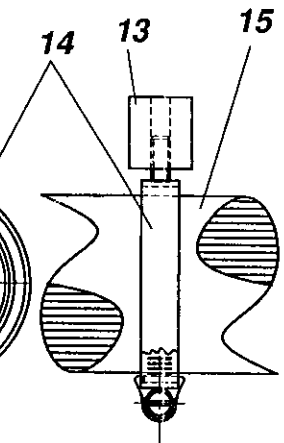
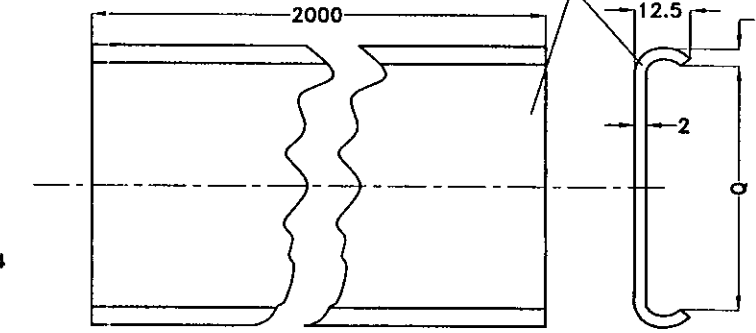


Af.	قطر کابل	ماکزیم تعداد کابل												بستر کانال			وزن کابل
		0	1	2	3	4	5	6	7	8	9	10	11	A	B	C	Q Kg/r
1	Ø24	0	1	2	3	4	5	6	7	8	9	10	11	50	20	-	50
1	Ø15	4	2	0	-	-	-	-	-	-	-	-	-	50	20	-	0.98
2	Ø24	0	1	2	3	4	5	6	7	8	9	10	11	100	70	-	101
2	Ø15	15	13	9	6	3	0	-	-	-	-	-	-	100	70	-	1.40
4	Ø24	0	1	2	3	4	5	6	7	8	9	10	11	150	120	0	151
4	Ø15	22	19	17	14	12	9	7	4	2	0	-	-	150	120	0	1.63
3	Ø24	0	1	2	3	4	5	6	7	8	9	10	11	200	170	0	201
3	Ø15	32	30	27	25	23	19	17	15	13	10	8	5	200	170	0	2.18

(1) جدول نوع کابل



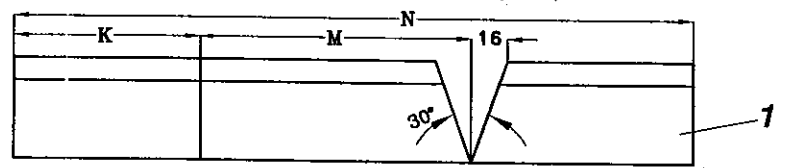
② ماکزیم فاصله در روی درپوش 300mm وسایر موارد ماکزیم 700mm می باشد.



حروف	پهنای قاب	F=80 F=100 F=120		
		0	1	2
X		0	1	2
K		132	132	132
M		128	168	208
N		450	455	480
D		149	149	149
E		112	152	192
WIEGHT (Kg)	Af.:1	0.61	0.88	0.75
	Af.:2	0.98	1.11	1.24
	Af.:4	1.47	1.67	1.86
	Af.:3	1.68	1.94	2.20

حرف مشخصه:

$K=S+110$
 $M=2(F-17)$
 $N=K+M(1-\sin 60)+300$
 $D=K+16$
 $E=(F-24)\sec 60$



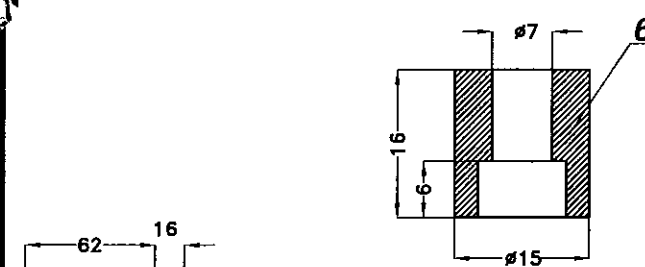
(*) درپوش کانال اضافی نسبت به بستر کانال جهت ابتدای و انتهای آزاد (باز) کانال در حالی که کابلی از آن عبور ننماید.

مثال: G.Z.1315-A21 نحوه نمایش محافظ کابل کشی به دیواره G.Z.1315-Ax Af.

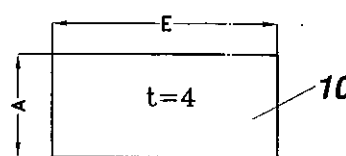
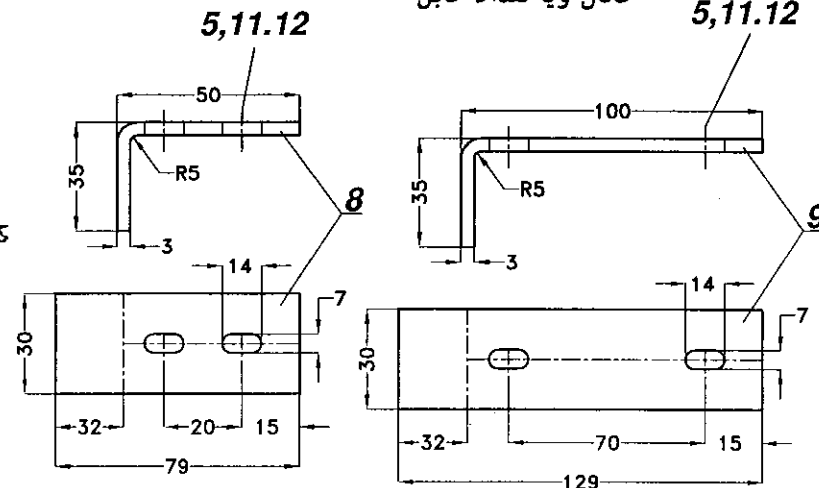
مقادیر انتخابی 1-4 از جدول نوع کانال (1)
مقادیر انتخابی 0,1,2 از جدول (2) با توجه به عرض قاب

کانال با عرض 50
پارامترهای ساخت با فرض F=120 از جدول (2)

شماره لیست قطعات : G.Z 1315



ایجاد شکاف مطابق نوع کانال و یا تعداد کابل



تاریخ	شماره تغییرات	انتیپس
82/04/10	3180	A
83/08/04	4308	B
85/08/16	5981	C
86/09/24	6878	E
87/03/16	7249	F

عنوان: محافظ کابل و متعلقات		سفرش:	مدل:
طراحی: خالی		کنترل: عباس	تصویب: مظفر
شماره سری:		گروه: E&D-G1	تاریخ: 81/05/29
شماره نقشه: G.Z 1315		تعداد: 01	صفحه: 01